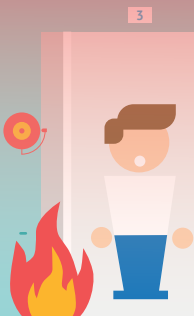
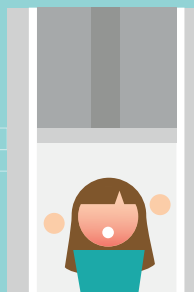


Hoe kom je veilig boven...

Is er brand?
Neem de trap.



Blijf kalm
en druk
op de
noodknop.



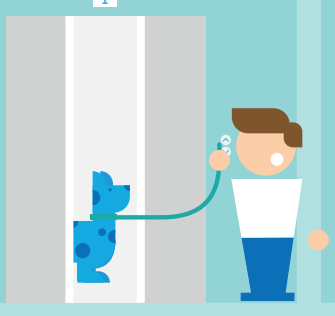
Volle lift?
Wacht dan op
de volgende.



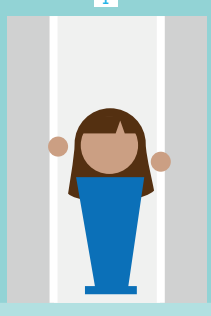
Niet spelen
of duwen in
de lift.



Let op bij het
in- en
uitstappen van
de lift.



Duw of leun
niet tegen
de liftdeur.



en beneden?

Meer weten? Ga naar: www.vlr.nl/voorlichting

